

# ホーチミン 駐在者様向け ベトナム特別入国パッケージ



H.I.S. SONG HAN VIETNAM TOURIST CO., LTD – HO CHI MINH BRANCH

*ADD: M Floor, Bao Viet Center Building, No.233 Dong Khoi Str., Ben Nghe Ward,  
District 1, Ho Chi Minh City*

# ベトナム特別入国パッケージ サービス内容



特別入国許可  
申請サポート

特別便  
手配

隔離ホテル  
手配



## H.I.S.の特別入国パッケージプラン

HISベトナムではCovid19禍におけるベトナムご入国に必要なお手続きをご渡航者に代わってお手配致します。

入国許可の必要書類の作成&申請から航空券、ホテル手配をパッケージ化して包括サポートをさせていただきます。

こちらのサービスはすでに **労働許可書を取得し**、ホーチミンで勤務されている **駐在員様向け**のサービスになります。上記を満たしていない方は本サービスの対象外となりますのでご注意くださいませ。

**日本語・ベトナム語・英語でご対応可能**  
**各個別手配のみも別途承れます**

# ベトナム特別入国申請ご注意事項



## レジデンストラック

駐在で14日間以上滞在する方

### 14日間隔離ホテルに滞在必須

指定の隔離ホテルにて14日間(24H×14日間)の隔離。  
滞在中 3回PCR検査を実施し  
全て陰性の方のみ15泊後、  
14日間の自主隔離へと移ります。

14日間の自主隔離中も基本外出は不可  
自主隔離完了後にPCR検査を再度受け、陰性結果の  
場合、自由行動が可能となります。

## ビジネストラック

短期のビジネス渡航目的で  
14日間以内の滞在を希望する方

商用目的で渡航する日本人(観光不可)

活動計画書の提出を行い条件をみたした場合、  
14日間の隔離施設滞在中も限定的な活動が可能  
※訪問先の感染防止対策の管理体制  
※専用車両・事前申請の面会者のみ打ち合わせ可

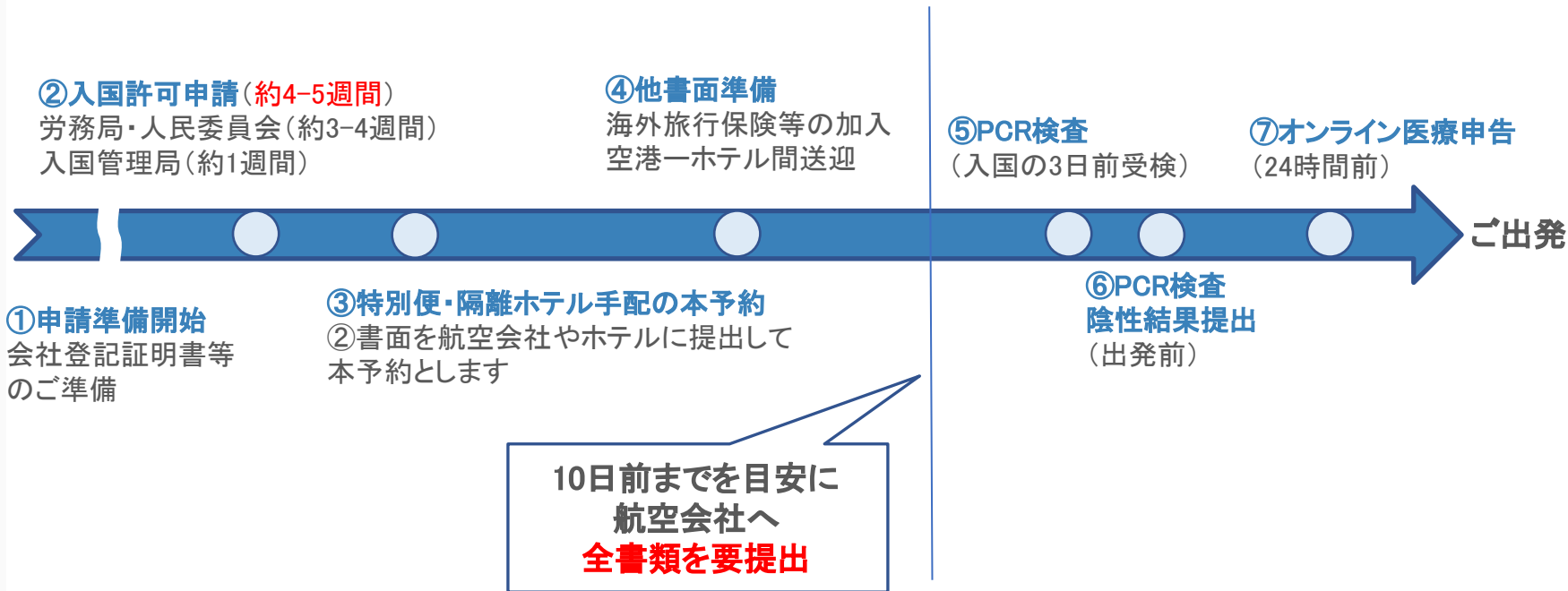
入国パッケージのご利用が可能な方はレジデンストラック(長期滞在)の方のみとなります。  
ビジネストラック(短期渡航)のご希望者様は承れません。ご注意ください。(2021年7月時点)

# ベトナム再入国までのお手続きの流れ

駐在員の方は通常の方よりも入国手続きが簡素化される為、  
必要書類や申請時間も通常よりも少なく済みます。



申請準備開始からご渡航まで、約1.5ヶ月程かかります。



各省や政府機関の対応に差があり想定より時間がかかる場合がございます。余裕を持ったお申し込みをお願い致します。

# ベトナム特別入国パッケージ内容①



## 〈入国許可申請代行〉

入国のための申請手続きの書類作成および、申請から入国までの手続きをご支援します。一部お客様ご自身で準備頂く書面もございます。

### 〈HISにて申請代行・取得許可書一覧〉

- ①ホーチミン市人民委員会許可書の取得 ※ホーチミン以外の省は、一部の申請をご自身で行って頂きます。
- ②入国管理局からの入国許可書の取得

### 〈お申込みの際にご準備頂く書類〉

- 在ベトナム法人の事業登録書(ERC):(カラスキャン+最新の公証×2部)
- 入国者のパスポートデータ【入国日から残存期間が6カ月以上】:(カラスキャン)
- 労働許可書:(カラスキャン+最新の公証×2部)
- 一時滞在許可書(レジデンスカード):(カラスキャン+最新の公証×2部)

# ベトナム特別入国パッケージ内容②

〈ホーチミン行き特別便〉



## ホーチミン行き・特別便情報

航空会社	便名	出発地	到着地	出発時間	到着時間
日本航空	JL759	成田	ホーチミン	17:45	21:55
全日空	NH891	羽田	ホーチミン	16:50	21:25

日本航空(JAL):毎週水曜日に運航予定

全日空(ANA):毎週日曜日に運航予定

7月15日現在、ホーチミンへの直行便フライトは、  
日本航空 / 全日空にて運航されている特別便のみとなっております。

## H.I.S.の特別便手配

ご渡航者のご希望に合わせ最適な特別便をご案内致します。

お客様の提出書類の確認

▼  
事前アドバイス

▼  
ご予約手続き

▼  
ご出発前のご案内

▼  
ご入国

ご安心してご入国頂ける様、最後までサポートさせていただきます。

# ベトナム特別入国パッケージ内容②



## 〈特別便利用時の必要書類〉

### 〈航空会社への提出必要書類〉

- ①人民委員会からの承認書
- ②入国管理局からの入国許可書又はVISA発給承認書面
- ③保険関係局からの隔離計画書 ※ホーチミン市は不要
- ④医療費支払いを保証する文書(海外旅行保険書等)
- ⑤隔離ホテルの予約確認書
- ⑥空港からホテルまでの送迎車の予約確認書
- ⑦パスポートの顔写真のページのスキャンデータ
- ⑧コロナウイルスの陰性証明書(ご出発前までに)

## 特別便ご予約時の必要書類

弊社の設定する期日までに、左記の書類すべてをご準備頂けましたらご搭乗頂けます。

**※パスポート・保険証券・PCRテストはご自身でご用意**

ご用意が間に合わなかった際はご搭乗頂けません。  
次の便をご利用頂きますのでご注意くださいませ。

特別便は通常の定期便とは異なり、都度政府の許認可が必要なフライトとなります。  
急遽キャンセルとなる場合もございます。

### 特別便・条件

発券後はキャンセル不可

発券後の日程変更は可能(無料の場合もございます。)

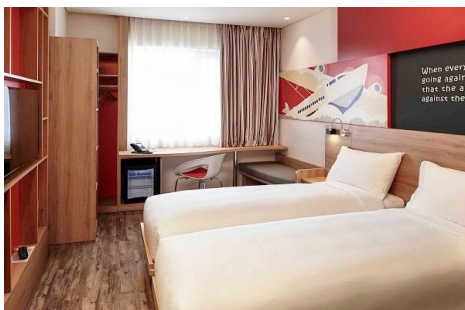
マイルージ:通常のフライト規定と同様

お荷物:通常のフライト規定と同様

# ベトナム特別入国パッケージ内容③

## 〈ホーチミン 隔離ホテルご紹介〉

一例として比較的安価なイビスサイゴンホテルと  
ホーチミン市内中心にも位置し、清潔且つサービスにも定評のあるノボテルホテルの2つを下記にてご紹介します。  
下記以外のホテルご利用のプランもご用意しております。



### 【イビス サイゴン エアポート・15泊】

空港⇒ホテルの送迎車付き

指定されている隔離ホテルの中でも比較的安価なホテル。

空港に最も近い距離のホテルのため、到着後の移動がスムーズ。

- ・お部屋の掃除は無し。ご自身でリネン関係の交換が必要。
- ・お部屋からドリンクなどのルームサービスは内線で注文が可能です。  
外部からのデリバリーも対応可能です。(個人精算)
- ・滞在中にPCRテストを3回予定しております。保健省の方がホテルへ訪れて実施をします。
- ・洗濯サービスはなし。



### 【ノボテル サイゴンセンター・15泊】

空港⇒ホテルの送迎車付き

指定されている隔離ホテルの中で市内中心のインターナショナルブランドホテル。

日系の飲食店やオフィスも近くにあるので、差し入れやデリバリーがスムーズ。

- ・お部屋の掃除は無し。ご自身でリネン関係の交換が必要。
- ・食事はお部屋の前までスタッフが運び、アジア/ウェスタン等からご選択が可能です。
- ・お部屋からドリンクなどのルームサービスは内線で注文が可能です。(個人精算)
- ・滞在中にPCRテストを3回予定しております。保健省の方がホテルを訪れて実施をします。



# ベトナム特別入国パッケージ内容③



## 〈隔離ホテル利用時の必要書類〉

### 〈注意事項〉

ホテルは隔離専用のホテルとなり通常のホテルのご利用とは異なります。  
ホテルに入室以降、お部屋から出ることは一切できません。

**\*\*一例\*\***

デリバリー等の外部からの届けものは基本禁止  
バスタブ付きの部屋と無しの部屋がございます。  
また基本的に電子レンジなどの調理道具はご用意はございません。  
人気カテゴリーのお部屋は満室の日付も多く、  
一部ホテルではランドリーサービスを停止しているところもございます。

→ホテルごとの条件も状況によって急遽変更になる場合がございますので予めご注意くださいませ。

### 〈隔離ホテルへの予約時提出必要書類〉 ←HISにて全てご準備致します

- ①パスポート
- ②人民委員会並び保険局からの許可書
- ③入国管理局からの入国許可書
- ④特別便のEチケット

# ベトナム特別入国パッケージ 料金表

# パッケージ料金一覧表①



IBIS SAIGON AIRPORT		NOVOTEL SAIGON CENTER		HOLIDAY INN	
お部屋タイプ スタンダード(18㎡)	パッケージ 料金	お部屋タイプ スーパーリア(27㎡)	パッケージ 料金	お部屋タイプ デラックス(28㎡)	パッケージ 料金
日本航空・特別便ご利用 お座席:エコノミークラス	<b>3,650 USD</b>	日本航空・特別便ご利用 お座席:エコノミークラス	<b>4,660 USD</b>	日本航空・特別便ご利用 お座席:エコノミークラス	<b>4,230 USD</b>
全日空・特別便ご利用 お座席:エコノミークラス	<b>3,750 USD</b>	全日空・特別便ご利用 お座席:エコノミークラス	<b>4,760 USD</b>	全日空・特別便ご利用 お座席:エコノミークラス	<b>4,330 USD</b>
<b>【特別便ビジネスクラスアップグレード代金】</b> 日本航空:1,100 USD 全日空:1,100 USD  <b>【お部屋アップグレード代金】</b> スタジオクイーン(36㎡):250 USD アpartment(54㎡):1,200 USD		<b>【特別便ビジネスクラスアップグレード代金】</b> 日本航空:1,100 USD 全日空:1,100 USD  <b>【お部屋アップグレード代金】</b> デラックス(31㎡):225 USD 스위트(61㎡):3,195 USD		<b>【特別便ビジネスクラスアップグレード代金】</b> 日本航空:1,100 USD 全日空:1,100 USD  <b>【お部屋アップグレード代金】</b> 스위트(54㎡):945 USD	

すべての料金に、①入国許可書代行申請、②特別便航空券代金、③15泊分のご宿泊代金、  
 ④空港⇒ホテルの送迎代金、⑤ホテルでのお食事代金(3食)、⑥隔離期間中のPCR検査代金が含まれております。  
 ※隔離ホテルからご自宅までの専用車代金は含まれませんのでご注意ください。

# パッケージ料金一覧表②



BLUE DIAMOND SIGNATURE		NORFOLK ※朝食のみご提供	
お部屋タイプ スーペリア (20㎡)	パッケージ 料金	お部屋タイプ プレミアテラス (32㎡)	パッケージ 料金
日本航空・特別便ご利用 お座席:エコノミークラス	<b>3,570 USD</b>	日本航空・特別便ご利用 お座席:エコノミークラス	<b>6,500 USD</b>
全日空・特別便ご利用 お座席:エコノミークラス	<b>3,670 USD</b>	全日空・特別便ご利用 お座席:エコノミークラス	<b>6,600 USD</b>
【特別便ビジネスクラスアップグレード代金】 日本航空:1,100 USD 全日空:1,100 USD		【特別便ビジネスクラスアップグレード代金】 日本航空:1,100 USD 全日空:1,100 USD	
【お部屋アップグレード代金】 ラグジュアリー (28㎡):525 USD		【お部屋アップグレード代金】 テラススイート (65㎡):1,800 USD	

すべての料金に、①入国許可書代行申請、②特別便航空券代金、③15泊分のご宿泊代金、  
④空港⇒ホテルの送迎代金、⑤ホテルでのお食事代金(3食、※ノーフォークは朝食のみ)、  
⑥隔離期間中のPCR検査代金が含まれております。

※隔離ホテルからご自宅までの専用車代金は含まれませんのでご注意下さい。

## <キャンセル規定>

お客様個人の都合によりキャンセルとなる場合は下記のキャンセル規定となります。

お申し込み後:パッケージ代金の10%  
入国許可書申請後:パッケージ代金の20%  
入国許可承認後:パッケージ代金の50%  
ご渡航日の14日前より:100%チャージ

## <政府指示により入国条件が変更となった場合>

- 特別入国申請が必要なくなった場合  
手続き開始前:キャンセルチャージなし  
手続き開始後:1,050USD

- 特別便が必要無くなった場合  
特別便ご利用前:100 USD発生(HIS手数料)

- 隔離ホテルが減泊となった場合  
ホテルにより返金される減泊分のご宿泊代金を  
ご返金させていただきます。

- 隔離ホテルが不要となった場合  
ホテルにより返金されるご宿泊代金から  
HIS手数料100USDを差し引いた金額を  
ご返金させていただきます。

# H.I.S. ホーチミン支店 連絡先



	日本語・ベトナム語・英語
住所:	Floor M Bao Viet Building Center, 233 Dong Khoi Street, District 1, Ho Chi Minh City
電話番号:	028 3939 0800
Email:	sgn.obcs@songhantourist.com
担当	舘田・鯉渕
営業時間:	月-金 (8:30-17:30) 定休日:土・日・祝日

本ご提案書は2021年7月15日(木)時点でのご案内内容のものとなります。  
今後の状況によってご案内等が変わる可能性がありますのでご注意くださいませ。